

Οδηγός με τις σχολές που δεν (!) πρέπει να δηλώσουν οι μαθητές

Όλα τα μυστικά για τη συμπλήρωση του μηχανογραφικού και οι βασικές συμβουλές για τους τομείς που δεν έχουν προοπτικές. «Κορεσμένες» Φιλολογία, Θεολογία, Παιδαγωγικά, καλή επιλογή οι οικονομικές σπουδές

Από την
Εύη Πανταζοπούλου
epantazopoulou@dimokratianews.gr

Επιμένουν στο καθηγητικό πολλοί υποψήφιοι των πανελλαδικών εξετάσεων, δείχνοντας ότι αγνοούν τις κλειστές -από πλευράς διορισμών- πόρτες των δημοσίων σχολείων την τελευταία τριετία. Παρά τις δυσσιώπες προβλέψεις για την επαγγελματική αποκατάστασή τους, συνεχίζουν να επιλέγουν πανεπιστημιακά τμήματα που «βγάζουν» εκπαιδευτικούς, όμως δεν είναι οι μοναδικές σχολές που, αν και διαφαίνεται ότι δεν έχουν προοπτικές, προσελκύουν το ενδιαφέρον χιλιάδων υποψηφίων. Σε αυτή την κατηγορία ανήκουν πλήθος τμημάτων του πρώτου Επιστημονικού Πεδίου (Ανθρωπιστικές, Νομικές και Κοινωνικές Επιστήμες), παρότι οι απόφοιτοί τους έχουν τα προσόντα για να απασχοληθούν σε διάφορες θέσεις.

Την ίδια ώρα και το υπουργείο Παιδείας αυξάνει (ή τουλάχιστον δεν μειώνει) τις προσφερόμενες θέσεις στα εν λόγω κορεσμένα τμήματα, συμβάλλοντας, όπως αποδεικνύεται, στη... μεγέθυνση της ουράς της ανεργίας. Ενδεικτικό είναι το γεγονός ότι κάθε χρόνο αποφοιτούν από τα Φιλολογικά και Παιδαγωγικά Τμήματα περισσότεροι από

5.000 νέοι, οι οποίοι, στη συντριπτική πλειονότητα τους, προστίθενται στους περίπου 20.000 άνεργους δασκάλους και καθηγητές. «Ο κλάδος των φιλολόγων έχει πλέον διανόητο κορεσμό σε σχέση με όλες τις υπόλοιπες συναφείς ειδικότητες» σημειώνει στην «**κυριακάτικη δημοκρατία**» ο γενικός γραμματέας της Ομοσπονδίας Εκπαιδευτικών Φροντιστών Ελλάδος (ΟΕΦΕ) Γιάννης Βαφειαδάκης.

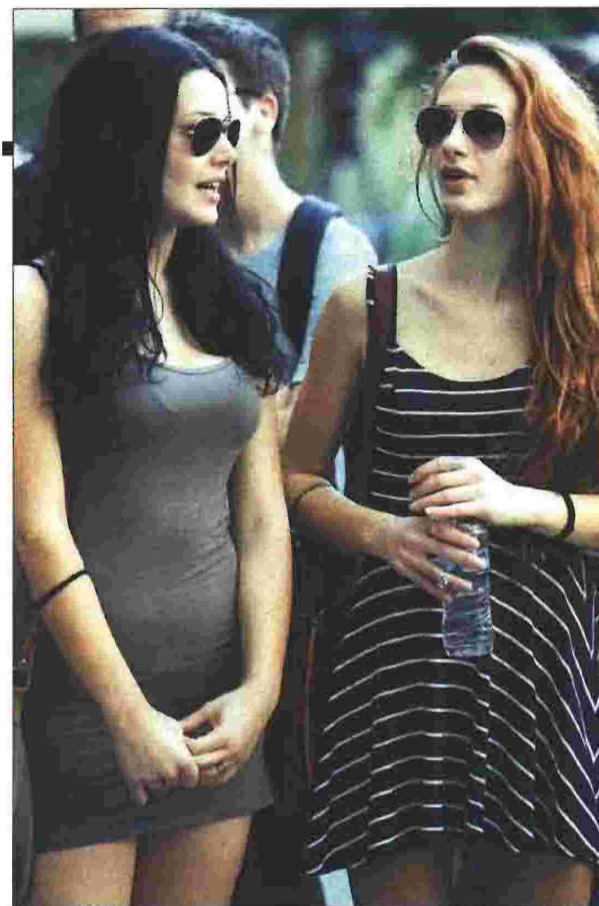
Προς τους γονείς

«Το ίδιο ισχύει και για τις Θεολογίες και Κοινωνικές Θεολογίες, καθώς η απασχόληση των αποφοίτων τους είναι αποκλειστικά στο Δημόσιο και εφόσον έκλεισαν οι επιτηρίδες, δεν υπάρχει διέξοδος» τονίζει ο κ. Βαφειαδάκης, ο οποίος απευθυνόμενος στους γονείς λέει: «Η επόμενη γενιά ιπτυχιούχων θα δουλέψει στον ιδιωτικό τομέα. Αυτό πρέπει να το αποδεχθούν οι ελληνικές οικογένειες και να ξεπεράσουν ότι επαγγελματική αποκατάσταση σημαίνει μόνο Δημόσιο».

Για τις περιζήτητες Νομικές Σχολές, ο ίδιος κάνει λόγο για εξαιρετικές σπουδές «αλλά ο κορεσμός του κλάδου είναι αυτονόητος και αυταπόδεικτος, με μια βόλτα στα Πρωτοδικεία μπορεί να πειστεί κανείς για τα ελάχιστα χρήματα με τα οποία αμείβονται οι ασκούμενοι». Όσον αφορά τα Ιατρικά Τμή-

ματα, επίσης καταγράφεται κορεσμός, ωστόσο τη διέξοδο φαίνεται να δίνουν τα παραίτηρα επαγγέλματα, με τον κ. Βαφειαδάκη να συμβουλεύει τους υποψηφίους να στραφούν σε αυτά (νοσηλευτική, εργοθεραπεία, λογοθεραπεία, φυσιοθεραπεία κ.λπ.), καθώς πρόκειται για τομείς με έλλειμμα σε ειδικευμένο προσωπικό.

Η αγορά εργασίας είναι περιορισμένη και για τους αποφοίτους των Θετικών Σπουδών, με ελάχιστες ευκαιρίες απασχόλησης. «Υπάρχει, όμως, η δυνατότητα για τους αποφοίτους των σχολών αυτών για την εκπόνηση μεταπτυχιακών σε ό,τι και τόσο συγγενή πεδία, τα οποία, όμως, θα διευρύνουν τις εναλλακτικές τους» υποστηρίζει ο κ. Βαφειαδάκης. Και προσθέτει ότι «μπορούν να γίνουν εξαιρετικοί συνδυασμοί (πτυχία και μεταπτυχιακά) με αποτέλεσμα οι απόφοιτοι να μπορούν να απασχοληθούν σε άλλους τομείς». Στον αντίποδα, οι Οικονομικές Σχολές αποτελούν μια καλή λύση για τους επιτυχόντες ειδικά από τη στιγμή που, σύμφωνα με έρευνες, θα είναι οι πρώτες όπου θα ανοίξουν θέσεις εργασίας αμέσως μετά την κρίση. Στην ίδια κατηγορία ανήκουν και τα Τμήματα Πληροφορικής όπου εξακολουθεί να υπάρχει ζήτηση ειδικών στους ηλεκτρονικούς υπολογιστές στον ιδιωτικό τομέα.



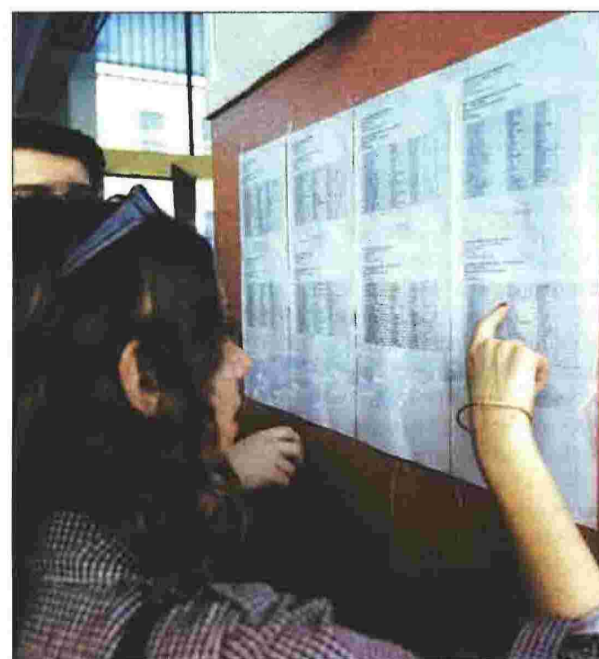
Μαθητές στις φετινές πανελλαδικές εξετάσεις

ΠΟΣΟΙ ΜΠΗΚΑΝ ΣΕ ΦΙΛΟΛΟΓΙΚΑ ΤΜΗΜΑΤΑ ΠΕΡΥΣΙ

Τμήμα	Αριθμός Εισακτέων
Φιλολογία Αθηνών	300
Φιλολογία Θεσσαλονίκης	250
Φιλολογία Ιωαννίνων	250
Φιλολογία Κομοτηνής	225
Φιλολογία Κρήτης	200
Φιλολογία Πάτρας	175
Φιλολογία Καλαμάτας	150
Σύνολο	1550

ΕΙΣΑΚΤΕΟΙ ΣΕ ΤΜΗΜΑΤΑ ΠΡΟΣΧΟΛΙΚΗΣ ΑΓΩΓΗΣ (2014)

Τμήμα	Αριθμός Εισακτέων
Νηπιαγωγών Ιωαννίνων	275
Επιστημών Προσχολικής Αγωγής Ρόδου	275
Επιστημών της Εκπαίδευσης στην Προσχολική Ηλικία ΔΠΘ	200
Παιδαγωγικό Προσχολικής Αγωγής Κρήτης	200
Επιστημών Εκπαίδευσης και Αγωγής στην Προσχολική Ηλικία Πάτρας	200
Νηπιαγωγών Φλώρινας	175
Επιστημών Προσχολικής Αγωγής και Εκπαίδευσης ΑΠΘ	150
Εκπαίδευση και Αγωγή στην Προσχολική Ηλικία Αθηνών	150
Παιδαγωγικό Προσχολικής Βόλου	150
Σύνολο	1775



«Δεν υπάρχουν μαγικές λύσεις. Όλα αλλάζουν»

ΜΠΟΡΕΙ οι εκπαιδευτικοί να συμβουλεύουν τους μαθητές τους για το ποιες σχολές πρέπει να επιλέξουν, με κριτήριο τις προοπτικές για επαγγελματική αποκατάσταση, ωστόσο υποδεικνύουν και την άλλη όψη του νομίσματος. Όπως εξηγεί στην «**κυριακάτικη δημοκρατία**» ο εκπαιδευτικός αναλυτής Χρήστος Κάτοικας, «το πρόβλημα δεν είναι οι κορεσμένες σχολές αλλά το ότι δεν υπάρχει αγορά εργασίας». Και συνεχίζει: «Δυστυχώς δεν υπάρχουν μαγικές σχολές, το 75% των Τμημάτων όλων των Επιστημονικών Πεδίων έχουν σχέση με το Δημόσιο και από τότε που το Δημόσιο έκλεισε τις πύλες του, υπάρχει πρόβλημα».

Ο κ. Κάτοικας σημειώνει ακόμα: «Δεν θεωρώ ότι μπορούμε να συμβουλευόμαστε τους υποψηφίους να αποφεύγουν τις σχολές που οδηγούν στο Δημόσιο ή άλλες που θεωρούνται κορεσμένες γιατί θα πρέπει να τους συμβουλέψουμε και σε ποιες σχολές πρέπει να πάνε για να βρουν δουλειά, κάτι το οποίο κανείς

δεν μπορεί να προβλέψει». Ο κ. Βαφειαδάκης, από την πλευρά του, προτείνει λύση: «Προφανώς και πρέπει τα παιδιά να επιλέξουν κάτι που τους προσελκύει το ενδιαφέρον, γι' αυτό υπάρχουν οι εσωτερικές επιλογές, για παράδειγμα αν κάποιος θέλει να γίνει φιλόλογος όπου ο κλάδος είναι απελπιστικά κορεσμένος, απεπείθει κάτι παρεμφερές, όπως η Ψυχολογία».

Ο ίδιος εκφράζει τη διαφώνια του και με τις επιλογές των υποψηφίων που γίνονται αποκλειστικά και μόνο με αώτερο σκοπό την επαγγελματική αποκατάσταση, όπως συμβαίνει στην περίπτωση των Στρατιωτικών και Αστυνομικών Σχολών. «Καλό είναι να μην επιλέγουν μόνο το όνομα, να επιλέγουν σύμφωνα με τις ικανότητες και τα ενδιαφέροντά τους για να μπορούν να υποστηρίξουν τον κλάδο που προτίμησαν και να γίνουν πετυχημένοι επαγγελματίες» καταλήγει ο γενικός γραμματέας της ΟΕΦΕ.