

«Θεμέλια» για το κτίριο Κοινωνικής Πρόνοιας στην Τριανδρία

Υπεγράφη η σύμβαση για την ανέγερση του κτιρίου στο οποίο θα στεγάζονται τα Δημοτικά Ιατρεία

Σάρκα και οστά παίρνει το κτίριο Κοινωνικής Πρόνοιας στο οποίο θα στεγάζονται τα Δημοτικά Ιατρεία στη Δημοτική Ενότητα Τριανδρίας, καθώς χθες, Τρίτη, υπεγράφη η σχετική σύμβαση για την ανέγερση του κτιρίου. Τη σύμβαση υπέγραψαν ο αντιδήμαρχος Αστικού Περιβάλλοντος, Ανδρέας Κουράκης, και ο εκπρόσωπος της ανάδοχης κατασκευάστριας εταιρίας. Ακολούθως, ο ανάδοχος εγκαταστάθηκε στο σημείο του έργου, όπου και συζητήθηκαν λεπτομέρειες για την κατασκευή του κτιρίου και την πιστή τήρηση του χρονοδιαγράμματος.

Το έργο, αρχικού προϋπολογισμού 1.510.000€ (μετά από έκπτωση 48,56% που απέσπασε στη διαδικασία του διαγωνισμού), είναι συμβατικής δαπάνης 778.565,35€, χρηματοδοτείται από το ΕΣΠΑ 2007-2013 και προβλέπεται να ολοκληρωθεί σε 15 μήνες.

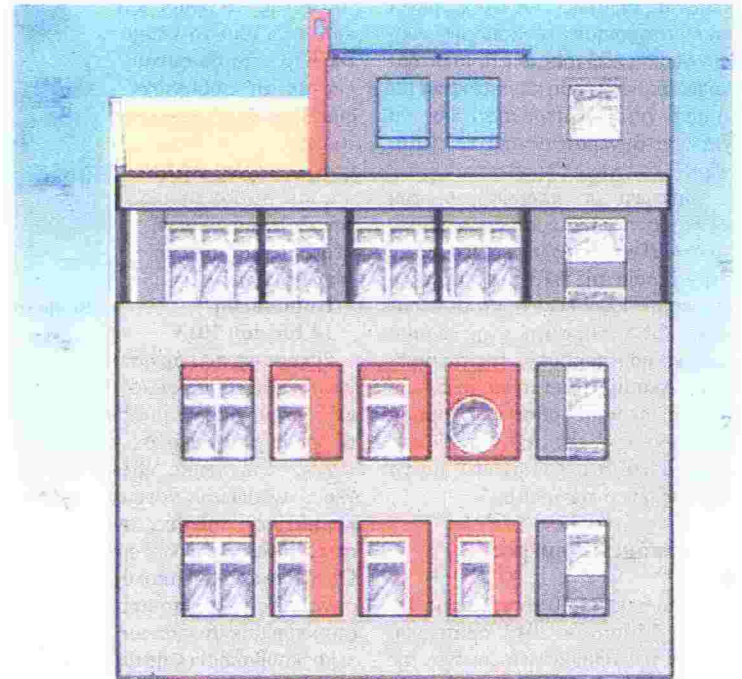
Σύμφωνα με τη σχετική μελέτη το κτίριο θα ανεγερθεί σε δημοτικό οικοπέδο εμβαδού 195,24 τ.μ. επί της οδού Καραϊσκάκη (το εμβαδόν του οικοπέδου είναι 195,24 τ.μ. από τα

οποία τα 129,16 τ.μ. καλύπτει το κτίριο, ενώ η συνολική πραγματοποιημένη δόμηση είναι 467,48 τ.μ.).

Σε δήλωσή του, ο αντιδήμαρχος Αστικού Περιβάλλοντος, Ανδρέας Κουράκης είπε ότι «η ανέγερση του κτιρίου αποτελεί την πρώτη φάση του έργου 'ανέγερση - εξοπλισμός κτιρίου Κοινωνικής Πρόνοιας για τη λειτουργία Δημοτικών Ιατρείων στη Δημοτική Κοινότητα Τριανδρίας Δήμου Θεσσαλονίκης', προκειμένου να αντιμετωπισθούν οι ανάγκες των κατοίκων της περιοχής στο τομέα υγείας στο επίπεδο της πρωτοβάθμιας φροντίδας». Ο κ. Κουράκης πρόσθεσε ότι η δεύτερη φάση του έργου περιλαμβάνει την προμήθεια ιατρικού εξοπλισμού (ηλεκτροκαρδιογράφο, τυμπανογράφο, κλίβανο, διαφανοσκόπιο, ατοσκόπιο, οφθαλμοσκόπιο, ακτινογραφικό, ψηφιακή ακτινογραφία κλπ) καθώς και προμήθεια ξενοδοχειακού εξοπλισμού (καθίσματα, γραφεία, βιβλιοθήκες, κλπ).

Το κτίριο αναπτύσσεται σε τέσσερις ορόφους, υπόγειο και πυλατή. Αναλυτικά:

- στο ισόγειο χωροθετείται ο χώρος εισόδου/υποδοχής,



- στον 1ο όροφο τοποθετείται το λογιστήριο, οι χώροι διοίκησης και συνεδριάσεων,

- στον 2ο και 3ο όροφο χωροθετούνται τα ιατρεία - εξεταστήρια και τα γραφεία των ιατρών,

- ο 4ος όροφος περιλαμβάνει την

αίθουσα γυμναστικής - φυσιοθεραπείας και το μικροβιολογικό εργαστήριο.

- στο υπόγειο τοποθετούνται βοηθητικοί χώροι - αποθήκες, καθώς και το λεβητοστάσιο και η δεξαμενή καυσίμων.