

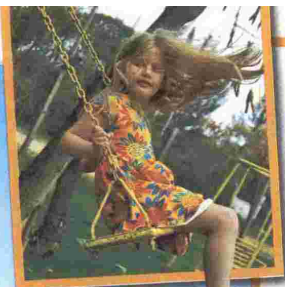
ΠΑΙΔΙ

από το [www.infokids.gr](http://www.infokids.gr)

ΥΓΕΙΑ

# Τι είναι η σκολίωση που ταλαιπωρεί παιδιά & εφήβους;

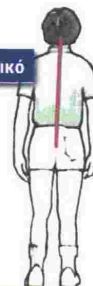
Η σκολίωση συνήθως γίνεται αντιληπτή από τους γονείς του παιδιού, από την παραμόρφωση της σπονδυλικής στήλης.



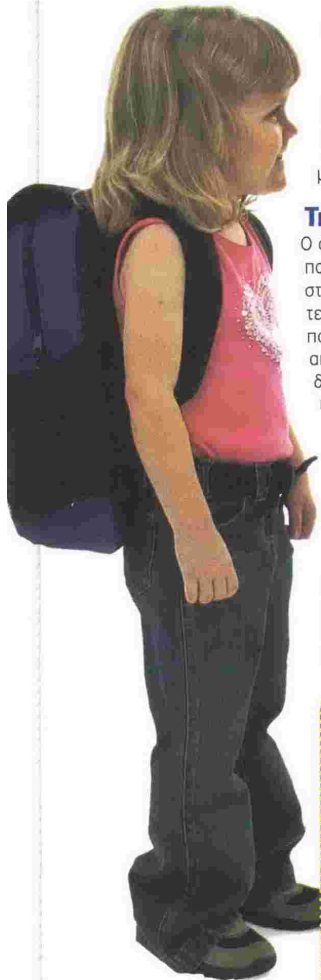
Κανονικό



Κανονικό



Σκολίωση



**Τ**ο βασικό πρόβλημα στη διάγνωση της σκολίωσης είναι πώς οι γονείς αντιλαμβάνονται το πρόβλημα καθυστερημένα και χάνεται πολύτιμος χρόνος, καθώς η ασθένεια δεν έχει άλλα συμπτώματα. Ρωτήσαμε τον Δρ. Ιάσων Κ. Ντουντουλάκη, Διευθυντή Ορθοπαιδικού Τμήματος, Ευρωκλινική Παίδων να μας μιλήσει πιο συγκεκριμένα για το θέμα αυτό.

## Τι είναι η σκολίωση;

Ο όρος σκολίωση προέρχεται από τη λέξη «σκολιός», που σημαίνει στρεβλός. Η φυσιολογική σπονδυλική στήλη στην προσθιοπίσθια διάστασή της φαίνεται τελείως ευθεία. Σκολίωση ονομάζουμε την πλήρη παρεκτόπιση της σπονδυλικής στήλης από τη μέση γραμμή. Η σκολίωση διακρίνεται σε πολλές μορφές, η πιο ιδιαίτερη εξ αυτών είναι η ιδιοπαθής σκολίωση. Λέγεται ιδιοπαθής, διότι είναι άγνωστης αιτιολογίας. Είναι μια πάθηση που αφορά συνήθως νεαρές κοπέλες και είναι συχνότερη στις ηλικίες των 12-15 ετών. Συνήθως παρουσιάζεται μετά την ηλικία των 9-10 ετών



και χειροτερεύει με την αύξηση της ηλικίας και του ύψους του παιδιού.

## Πώς γίνεται η διάγνωση της σκολίωσης;

Πολλές φορές τη διάγνωση την κάνουν οι γονείς ή το ίδιο το παιδί. Συνήθως τα κορίτσια παραπονιούνται στη μαμά ότι δεν στρώνει καλά η φούστα στη μέση, ότι κρέμεται περισσότερο από τη μια μεριά ή ότι πέφτει η μία τράντα. Η μαμά πολλές φορές βλέπει να προβάλλει περισσότερο η μια ωμοπλάτη.

## Θεραπεία

Η σκολίωση μετριέται σε μοίρες οπότε και η θεραπεία εξαρτάται από το πόσες μοίρες είναι το κύρτωμα. Για πρακτικούς λόγους έχουμε χωρίσει τη σκολίωση σε κατηγορίες: μέχρι 20 μοίρες, από 20-40 μοίρες και από 40 μοίρες και άνω. Σκολίωση μεγέθους μέχρι 20 μοίρες θεραπεύεται συντηρητικά με φυσιοθεραπεία, κολύμπι και παρακολούθηση, συνήθως κάθε έξι μήνες. Από 20-40 μοίρες συνιστούμε διαφόρων τύπων κηδεμόνες. Από τις 40 μοίρες και πάνω συνήθως η σκολίωση απαιτεί χειρουργική αντιμετώπιση. ●

## Πώς εξετάζουμε ένα παιδί για να δούμε αν έχει σκολίωση;

Βάζουμε το παιδί σε στάση προσοχής, γυμνό από τη μέση και πάνω, και του λέμε να σκύψει με τα γόνατα σε έκταση. Παρατηρούμε τη σπονδυλική στήλη αν είναι ευθεία. Αν δεν είναι, τότε μιλάμε για πιθανή σκολίωση και ζητάμε ακτινολογικό έλεγχο που επιβεβαιώνει τη διάγνωση.

