

# Με ταχείς ρυθμούς η κατανομή 50.000 θέσεων στις περιφέρειες

**Σ**ε εξέλιξη είναι οι διεργασίες για το νέο πρόγραμμα του ΟΑΕΔ, το οποίο θα οδηγήσει στην πρόσληψη 50.000 ανέργων σε Δήμους, Περιφέρειες, Σχολεία και νοσηλευτικά ιδρύματα. Αυτή την κατανομούνται οι θέσεις στους δήμους όλων των Περιφερειών, ενώ σε κοινή υπουργική απόφαση που υπέγραψαν πριν από λίγες ημέρες οι υπουργοί Οικονομικών, Εργασίας, Διοικητικής Μεταρρύθμισης και Εσωτερικών καθόρισαν τον τρόπο πρόσληψης καθώς και τα κριτήρια που θα ισχύσουν για τις προσλήψεις ανέργων σε δήμους που συμμετέχουν στη δράση.

Για τη χρηματοδότηση του προγράμματος έχουν εξασφαλιστεί 170 εκατ. ευρώ από κοινοτικούς και εθνικούς πόρους του

ΕΣΠΑ, ενώ για την Αττική θα δοθούν 10.680 θέσεις.

## ➤ Το πρόγραμμα θα ξεκινήσει τον Σεπτέμβριο

Το υπουργείο Εργασίας δίνει μάχη προκειμένου το πρόγραμμα να «βγει στον αέρα» στο τέλος του Αυγούστου.

Ωστόσο, οι τελευταίες πληροφορίες αναφέρουν ότι το πρόγραμμα θα ξεκινήσει τον Σεπτέμβριο. Οι θέσεις αφορούν κυρίως διοικητικές ειδικότητες, με έμφαση στην Πληροφορική, ενώ μεγάλος αριθμός θέσεων θα καλυφθεί από εργατικό προσωπικό Υποχρεωτικής Εκπαίδευσης.

Στόχος του προγράμματος είναι η βελτίωση των παρεχόμενων υπηρεσιών προς τους πολίτες με ενίσχυση των κοινωνικών δομών σε ανθρώπινο δυναμικό και η αναβάθμιση των διοικητικών και οικονομικών υπηρεσιών των ΟΤΑ, καθώς και των πληροφοριακών συστημάτων και προγραμματισμού.

### 10.680 προσλήψεις στην Αττική

Η πλειονότητα των 40.000 θέσεων που αφορούν τους Δήμους θα καλυφθεί από Δήμους της Αττικής (10.680 θέσεις), ενώ στην Περιφέρεια Κρήτης θα απορροφηθούν μέσω του προγράμματος 2.679 άνεργοι.

Στην Περιφέρεια Πελοποννήσου το πρόγραμμα προσφέρει εργασίας σε 2.236 ανέργους, ενώ στην Κεντρική Μακεδονία, ο αριθμός των ανέργων που θα επωφεληθούν ανέρχεται σε 5.857.

Στην Ανατολική Μακεδονία-Θράκη θα καλυφθούν 2.471 θέσεις, στην Π.Ε Βορεί-

ου Αιγαίου 1.332 θέσεις, στη Δυτική Ελλάδα 2.692 θέσεις, στη Δυτική Μακεδονία 1.860 θέσεις, στην Ηπειρο 1.822 θέσεις, στη Θεσσαλία 2.784 θέσεις, στα Ιόνια Νησιά 1.385 θέσεις, στο Νότιο Αιγαίο 1.789 θέσεις και στη Στερεά Ελλάδα 2.412 θέσεις.

### Οι πρώτες προκηρύξεις

Στην Ηπειρο η κατανομή των θέσεων έχει ήδη γίνει και την πλειονότητα των θέσεων συγκεντρώνουν τα Ιωάννινα με 598 θέσεις. Ακολουθούν οι Δήμοι Ηγουμενίσσας (141 θέσεις), Φιλιατών (42 θέσεις), Σουλίου (52 θέσεις), Ζαγορίου (22 θέσεις), Βορείων Τζουμέρκων (32 θέσεις), Γεωργίου Καραϊσκάκη (33 θέσεις), Μετσόβου (33 θέσεις), Κόνιτσας (34 θέσεις), Κεντρικών Τζουμέρκων (37 θέσεις), Πωγωνίου (50 θέσεις), Δωδώνης (54 θέσεις), Πάργας (68 θέσεις), Νικολάου Σκουφά (69 θέσεις), Ζηρού (74 θέσεις), Ζίτσας (79 θέσεις), Πρέβεζας (169 θέσεις), Αρταίων (230 θέσεις).

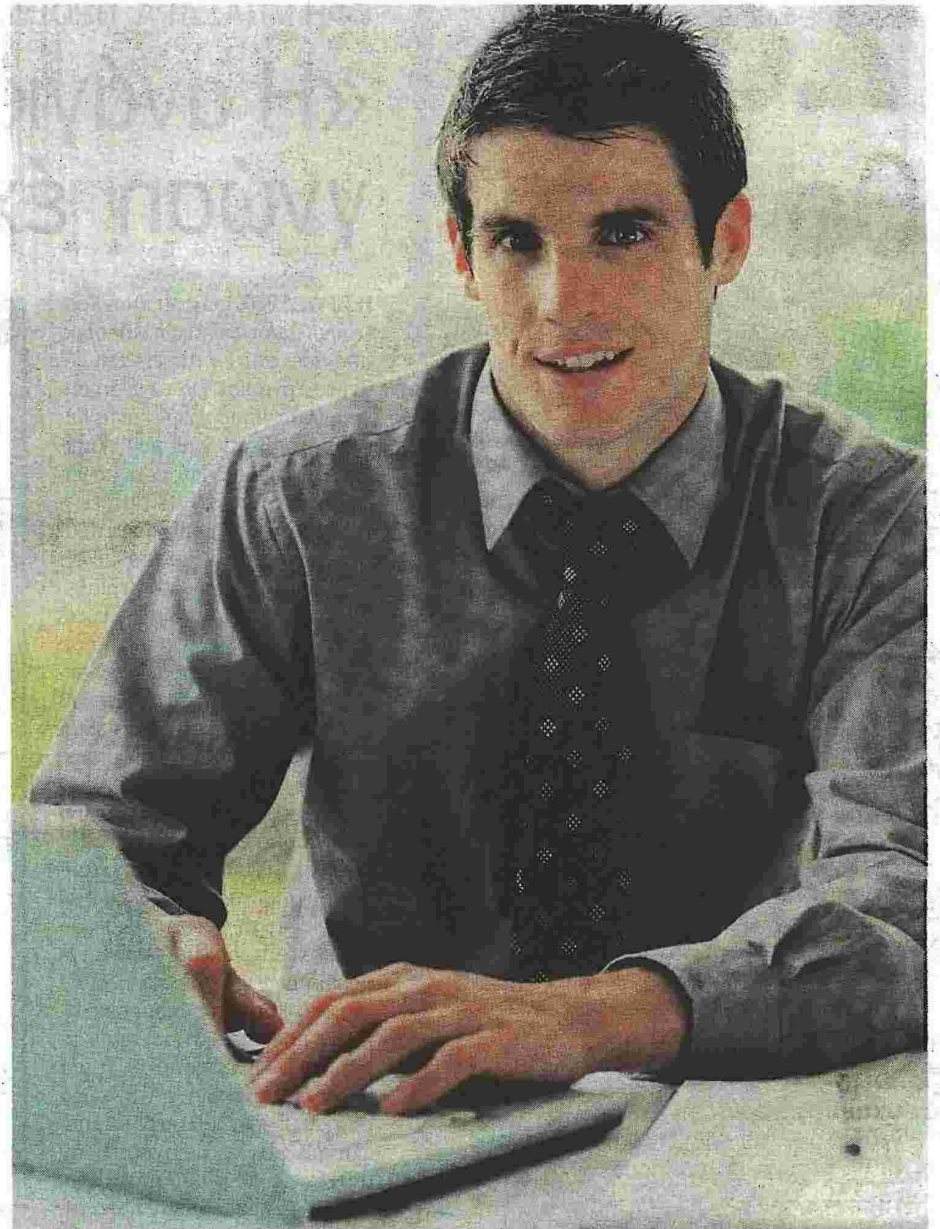
Ενδεικτικά, το αμέσως επόμενο διάστημα ο Δήμος της Κω θα προχωρήσει σε προσλήψεις 204 ατόμων μέσω της νέας κοινωνοφελούς εργασίας, ενώ σύμφωνα με πληροφορίες 462 θέσεις αναμένεται να καλύψει ο Δήμος Καστοριάς και 181 ο Δήμος Τρίπολης

### Οι δικαιούχοι

Η κατανομή των 40.000 θέσεων ανά Περιφέρεια και Δήμο έγινε με κριτήρια πληθυσμιακά και ανεργίας, με ταυτόχρονη ενίσχυση των μικρότερων σε πληθυσμό Δήμων. Οι προβλεπόμενες ειδικότητες του προγράμματος είναι Π.Ε., Τ.Ε., Δ.Ε. και ΙΕΚ κατεύθυνσης πληροφορικής, Π.Ε, Τ.Ε Διοικητική, Οικονομολόγοι, Λογιστές, Διοίκηση Επιχειρήσεων, Δ.Ε Διοικητικοί καθώς και Υ.Ε. γενικών καθηκόντων και Π.Ε., Τ.Ε., Κοινωνικοί λειτουργοί, κοινωνιολόγοι, Βρεφοκόμοι Ειδικής Αγωγής, Ψυχολόγοι, Φυσιοθεραπευτές, Δ.Ε Βοηθοί Βρεφοκόμοι, Νοσηλευτές καθώς και Υ.Ε γενικών καθηκόντων.

Στο πρόγραμμα κοινωνοφελούς εργασίας έχουν δικαίωμα συμμετοχής Έλληνες πολίτες, πολίτες Κρατών μελών της Ε.Ε και υπήκοοι Τρίτων Χωρών που διαμένουν και εργάζονται νόμιμα στη χώρα.

Οι υποψήφιοι θα πρέπει να είναι εγγεγραμμένοι άνεργοι στον ΟΑΕΔ, μέλη οικογενειών στις οποίες δεν εργάζεται κα-



Οι θέσεις αφορούν κυρίως διοικητικές ειδικότητες, με έμφαση στην Πληροφορική, ενώ μεγάλος αριθμός θέσεων θα καλυφθεί από εργατικό προσωπικό Υποχρεωτικής Εκπαίδευσης

## Τα κριτήρια και η μοριοδότηση

Τα κριτήρια με βάση τα οποία θα επιλεγούν οι άνεργοι είναι η διάρκεια ανεργίας, το επίσιο φορολογητέο εισόδημα (ατομικό ή οικογενειακό) έτους 2012, η ηλικία, η οικογενειακή κατάσταση και το εκπαιδευτικό επίπεδο (όπου απαιτείται). Σημειώνεται ότι στη διαδικασία επιλογής δεν θα έχουν καμία ανάμειξη οι Δήμοι. Η επιλογή των ανέργων θα πραγματοποιη-

θεί με το σύστημα της μοριοδότησης, ενώ θα δοθεί προτεραιότητα σε οικογένειες που δεν έχουν ούτε έναν εργαζόμενο. Το χρονικό διάστημα της συνεχόμενης εγγραφόμενης ανεργίας, για το μέλος της οικογένειας-στόχου που υποβάλλει αίτηση για συμμετοχή στο πρόγραμμα, όπως αποτυπώνεται στα μητρώα ανέργων του ΟΑΕΔ, με ανώτατο όριο αυτό των 36 μηνών, θα

μοριοδοτείται ως εξής. Για τους πρώτους δώδεκα μήνες προβλέπεται μια μονάδα ανά πλήρη μήνα, ενώ για τους επόμενους δώδεκα μήνες προβλέπεται 1,5 μονάδα ανά πλήρη μήνα. Τέλος, για τους υπόλοιπους δώδεκα μήνες αντιστοιχούν δύο μονάδες ανά πλήρη μήνα. Επιπλέον μόρια θα προσθέτουν ο αριθμός των παιδιών και το ύψος του οικογενειακού εισοδήματος.

νείς και οι σύζυγοι αυτών είναι εγγεγραμμένοι άνεργοι στα μητρώα ανέργων του ΟΑΕΔ καθώς και μέλη μονογονεϊκών οικογενειών στις οποίες δεν εργάζεται κανείς.

Ακόμη, δεκτοί γίνονται εγγεγραμμένοι νέοι άνεργοι 16 έως 29 ετών, εγγεγραμ-

μένοι μακροχρόνια -άνω των 12 μηνών- άνεργοι στα μητρώα του ΟΑΕΔ και βραχυχρόνια άνεργοι που δεν λαμβάνουν επίδομα ανεργίας.

Μάλιστα, σε νοικοκυριά που δεν υπάρχει ούτε ένας εργαζόμενος, μπορεί να κάνει αίτηση μόνο ένας εκ των ανέργων.