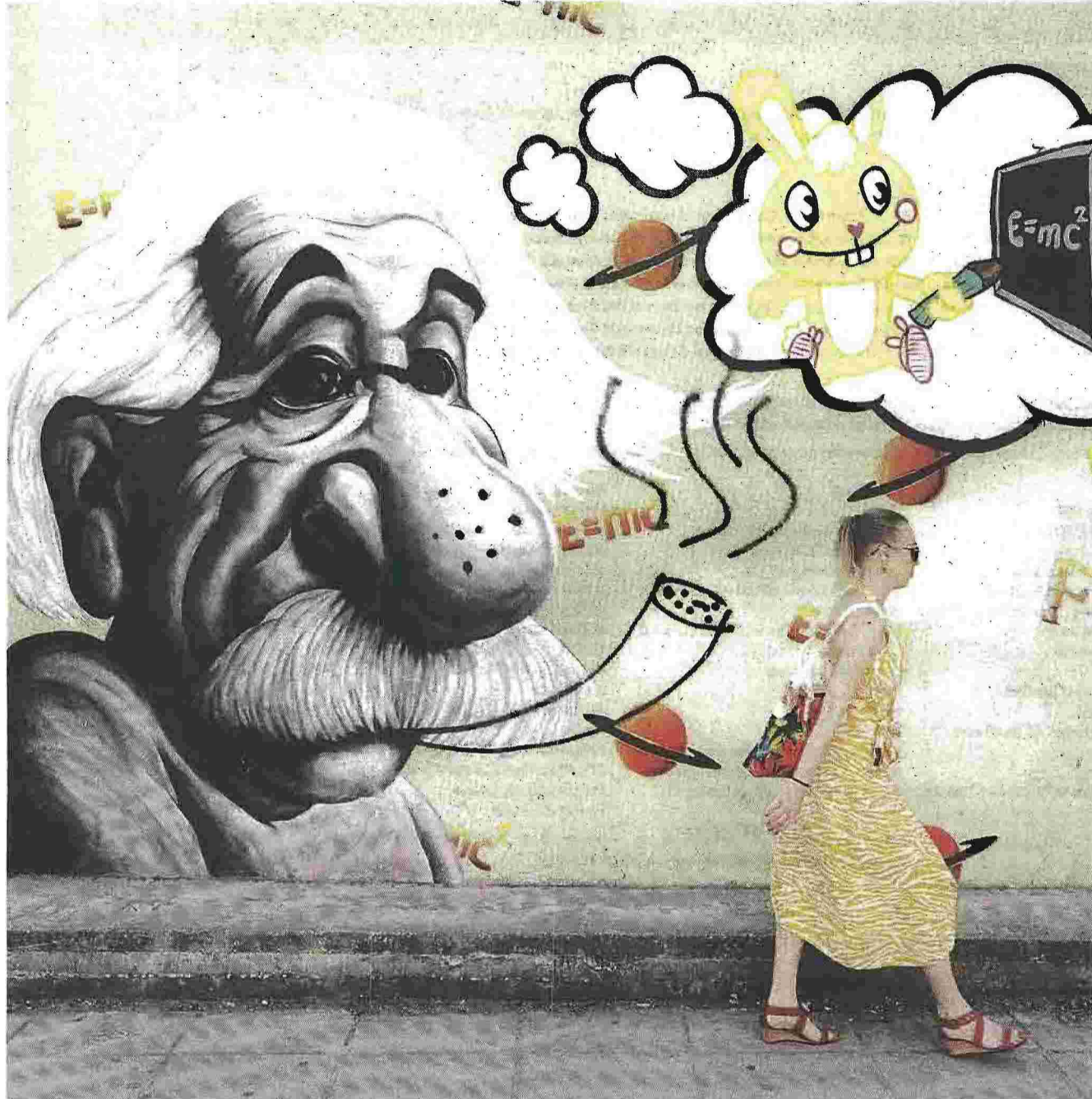


Είδος: Εφημερίδα / Ένθετο
 Ημερομηνία: Κυριακή, 06-07-2014
 Σελίδα: 6,7 (1 από 2)
 Μέγεθος: 927 cm²
 Μέση κυκλοφορία: Μη διαθέσιμη
 Επικοινωνία εντύπου: 2310 779.111

: ΜΗΧΑΝΟΓΡΑΦΙΚΑ ΚΑΙ ΤΡΙΤΟΒΑΘΜΙΑ ΕΚΠΑΙΔΕΥΣΗ

Λέξη κλειδί: ΦΥΣΙΚΟΘΕΡΑΠΕΙΑ



ήταν υποχρεωτικά η Νεοελληνική Γλώσσα και το άλλο μπορούσαν να το επιλέξουν μεταξύ των μαθημάτων της Ιστορίας, των Μαθηματικών και Στοιχείων Στατιστικής, της Βιολογίας και της Φυσικής.

Οι περισσότεροι υποψήφιοι της θεωρητικής Κατεύθυνσης πιθανολογείται πως στράφηκαν κυρίως προς το μάθημα της Βιολογίας, ενώ οι περισσότεροι μαθητές της θετικής και της Τεχνολογικής φέρονται να «ψήφισαν» τα Μαθηματικά και Στοιχεία Στατιστικής. Με τη Βιολογία ανοίγει ο δρόμος για τις Σχολές Υγείας των ΤΕΙ στο 3ο Επιστημονικό Πεδίο, όπως η Φυσιοθεραπεία, η Νοσηλευτική, η Μαιευτική και τα Ιατρικά Εργαστήρια. Πολλοί υποψήφιοι της θετικής και της Τεχνολογικής Κατεύθυνσης, όπως ανέφεραν ειδικοί, επιλέγουν τα Μαθηματικά, διότι ευνοούνται μαζί με τις Αρχές Οικονομικής Θεωρίας για να κατευθυνθούν στις σχολές του 5ου Πεδίου Επιστημών Οικονομίας και Διοίκησης.

Μέχρι δύο επιστημονικά πεδία

Το ενδιαφέρον για τις φιλολογίες βαίνει αυξανόμενο, για τις Παιδαγωγικές Σχολές υποχωρεί χρόνο με το χρόνο, ενώ οι Ιατρικές φέρονται να διατηρούν το σταθερό κοινό τους. Στις συναντήσεις και τις επαφές που έχουν υπεύθυνοι Σχολικού Επαγγελματικού Προσανατολισμού με υποψηφίους συζητούν για τις επαγγελματικές προοπτικές, εξετάζουν και άλλες διεξόδους, εκτός από το Δημόσιο, όπως τα φροντιστηριακά μαθήματα, τα ιδιαίτερα, οι μεταφράσεις, τα τουριστικά επαγγέλματα, ακόμη και ο χώρος της τέχνης.

«Θεωρώ πως οι μαθητές έχουν πάρει το μήνυμα αναζητώντας αντικείμενα σπουδών, που συνδέονται περισσότερο με τον ιδιωτικό τομέα. Στόχος είναι η "επιβίωση" κυρίως στον ιδιωτικό τομέα, ενώ έχει ατονήσει το ενδιαφέρον, σε σχέση με το παρελθόν, για σχολές που οδηγούν στο δημόσιο», ανέφερε ο σύμβουλος ΣΕΠ του Κέντρου Συμβουλευτικής και Προσανατολισμού Λευκού Πύργου, Κώστας Τσαπουρνάς επιστώντας την προσοχή των υποψηφίων για να αποφευχθούν λάθη κατά τη συμπλήρωση του μηχανογραφικού. «Από τη στιγμή που θα πάρουν οι υποψήφιοι τον κωδικό ασφαλείας θα πρέπει να ακολουθήσουν τις οδηγίες συμπλήρωσης του μηχανογραφικού. Με την είσοδο στο σύστημα να ελέγξουν τα προσωπικά στοιχεία και τον αριθμό εξεταζομένου και στη συνέχεια θα επιλέξουν τα επιστημονικά πεδία που δικαιούνται», επισήμανε ο κ. Τσαπουρνάς υπενθυμίζοντας ότι οι υποψήφιοι μπορούν να επιλέξουν μέχρι και δύο επιστημονικά πεδία.

Κορυφαίες επιλογές

Στις κορυφαίες επιλογές των υποψηφίων της ανατολικής Θεσσαλονίκης, σύμφωνα με τον ίδιο, βρίσκονται τα Τμήματα Ψυχολογίας, Νομικής, Βιολογίας, Ιατρικής, τα Πολυτεχνικά Τμήματα, τα Τμήματα Οικονομικών Επιστημών και οι Στρατιωτικές Σχολές. Ειδικότερα, όπως εκτίμησε ο κ. Τσαπουρνάς:

• Στο 1ο Πεδίο αρκετοί υποψήφιοι ρωτούν για την Ψυχολογία, τις ελληνικές και ξενόγλωσσες φιλολογίες, τη Νομική, το Τμήμα Πολιτικών Επιστημών, την Ειδική Αγωγή (Εκπαιδευτικής και Κοινωνικής Πολιτικής του

Στην πρώτη... γραμμή Ψυχολογία, Πολυτεχνείο, Οικονομικά

Τα ...σκήπτρα της ζήτησης κρατούν φέτος τα Τμήματα του Πολυτεχνείου, των Οικονομικών Επιστημών, η Ψυχολογία, η Νομική και οι Φιλολογίες του ΑΠΘ, καθώς συγκεντρώνουν το ενδιαφέρον αρκετών υποψηφίων των πανελλαδικών εξετάσεων από τη Θεσσαλονίκη, σύμφωνα με εκτιμήσεις συμβούλων επαγγελματικού προσανατολισμού.

Φέτος, όπως και τις προηγούμενες χρονιές, οι μαθητές της Γ' τάξης των ημερησίων και εσπερινών Γενικών Λυκείων, καθώς και οι απόφοιτοι, διαγωνίστηκαν, σε πανελλαδικό επίπεδο, σε έξι μαθήματα, εκ των οποίων τα τέσσερα είναι κατεύθυνσης και τα δύο γενικής παιδείας. Το ένα μάθημα γενικής παιδείας



Ο σύμβουλος ΣΕΠ
Κώστας Τσαπουρνάς

Είδος: Εφημερίδα / Ένθετο

: ΜΗΧΑΝΟΓΡΑΦΙΚΑ ΚΑΙ ΤΡΙΤΟΒΑΘΜΙΑ ΕΚΠΑΙΔΕΥΣΗ

Ημερομηνία: Κυριακή, 06-07-2014

Σελίδα: 6,7 (2 από 2)

Μέγεθος: 927 cm²

Μέση κυκλοφορία: Μη διαθέσιμη

Επικοινωνία εντύπου: 2310 779.111

Λέξη κλειδί: ΦΥΣΙΚΟΘΕΡΑΠΕΙΑ

Πανεπιστημίου Μακεδονίας και Ειδικής Αγωγής Βόλου) και το Ιστορικό-Αρχαιολογικό

- Στο 2ο Πεδίο το ενδιαφέρον αρκετών υποψηφίων φέρονται να συγκεντρώνουν το Τμήμα Βιολογίας του ΑΠΘ, η Γεωπονία, η Δασολογία, καθώς και τα Τμήματα Μαθηματικών, Φυσικής, Χημικών και Πληροφορικής, σύμφωνα με τον ίδιο.

- Στο 3ο Πεδίο παρατηρείται ζήτηση από πολλούς μαθητές για την Ιατρική και ακολουθούν η Οδοντιατρική, η Φαρμακευτική, ενώ και Τμήματα ΤΕΙ με καθορισμένα επαγγελματικά δικαιώματα αποτελούν πόλο έλξης για αρκετούς μαθητές (π.χ. Τμήματα Φυσικοθεραπείας, Διατροφολογίας, Εργοθεραπείας, Νοσηλευτικής και Μαιευτικής)

- Στο 4ο Πεδίο τα Τμήματα Ηλεκτρολόγων Μηχανικών και Μηχανικών Η/Υ, Μηχανολόγων Μηχανικών, Χημικών Μηχανικών και Πολιτικών Μηχανικών, αποτελούν κυρίαρχο στόχο για αρκετούς υποψηφίους

- Στο 5ο Πεδίο αρκετοί υποψήφιοι δείχνουν να στρέφονται στα Τμήματα Οικονομικών Επιστημών του ΑΠΘ και του Πανεπιστημίου Μακεδονίας, Λογιστικής και Χρηματοοικονομικής του Πανεπιστημίου Μακεδονίας, στα Τμήματα Διοίκησης Επιχειρήσεων, στη Σχολή Δημόσιας Διοίκησης στην Αθήνα και στα Τμήματα Τουριστικών Επαγγελμάτων.

Ερώτημα 1ο: «Θα βρω δουλειά;»

Η μεγάλη αγωνία των υποψηφίων είναι αν θα βρουν δουλειά μετά τη λήξη των σπουδών τους, γεγονός που αποτυπώνεται και στα ερωτήματα που υποβάλλουν στους συμβούλους ΣΕΠ. «Υπάρχουν μαθητές που το οικογενειακό περιβάλλον τους βοηθάει να δουν το μέλλον τους εκτός Ελλάδος. Έρχονται από την Α΄ ή την Β΄ λυκείου αναζητώντας εναλλακτικές λύσεις σπουδών στο εξωτερικό. Υπάρχουν μαθητές που δεν βλέπουν σχολές εκτός Θεσσαλονίκης και αυτό το ποσοστό δυστυχώς αυξάνεται. Για οικονομικούς λόγους μπορεί να χάνουμε ταλέντα σε μία επιστήμη που δεν την έχουμε στην πόλη μας», τόνισε ο κ. Τσαπουρνάς εξηγώντας πως οι σύμβουλοι ΣΕΠ μπορούν να κάνουν μόνο προτάσεις στους γονείς και τους μαθητές. «Η δουλειά μας είναι να ταιριάζουμε και άλλα στοιχεία που έχει ο μαθητής και να του ανοίγουμε δρόμους που ενδεχομένως δεν τους έχει αναζητήσει», πρόσθεσε ο κ. Τσαπουρνάς.

Σύμβουλοι επαγγελματικού προσανατολισμού από άλλες περιοχές της πόλης στάθηκαν ιδιαίτερα στο ενδιαφέρον αρκετών υποψηφίων για τις Στρατιωτικές Σχολές και γενικότερα για τα ένστολα επαγγέλματα, καθώς και για τη Νομική, την Ψυχολογία, τα Πολυτεχνεία, τα Τμήματα Πληροφορικής και Οικονομικών.

