

ΤΟ ΝΕΟ ΦΟΡΟΛΟΓΙΚΟ ΝΟΜΟΣΧΕΔΙΟ

Οδηγός για μισθωτούς - συνταξιούχους

Νέο κυνήγι αποδείξεων για λιγότερους φόρους

Οι φορολογούμενοι θα πρέπει φέτος να συγκεντρώσουν αποδείξεις ίσες με το 25% των αποδοχών τους, αλλιώς θα πληρώσουν επιπλέον φόρο 22% στο ακάλυπτο ποσό

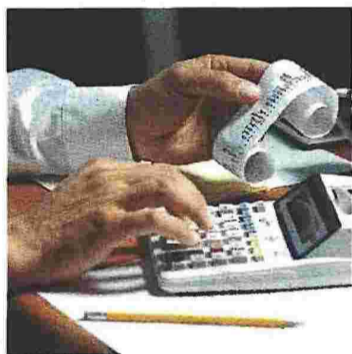
«Αποδείξεις» από τους φορολογούμενους ζητά η Εφορία για να μην πληρώσουν πρόσθετο φόρο. Το μέτρο συλλογής αποδείξεων ισχύει και φέτος. Μάλιστα, έγινε πιο αυστηρό, καθώς αν οι φορολογούμενοι δεν συλλέξουν τις αποδείξεις που «μετρούν» στην Εφορία θα κληθούν να πληρώσουν έξτρα φόρο 22% στη διαφορά που προκύπτει μεταξύ των αποδείξεων που απαιτούνται και αυτών που τελικά συγκεντρώθηκαν.

Πιο αναλυτικά, φέτος δεν «μετρούν» οι αποδείξεις που αφορούν δαπάνες για το πετρέλαιο θέρμανσης, το φυσικό αέριο και τις υπηρεσίες κοινοχρήστων, τις οποίες δεχόταν μέχρι και το 2012 η Εφορία.

Εξάλλου, δεν θα περνάνε στην Εφορία οι αποδείξεις του ενοικίου που πληρώνει ο φορολογούμενος για την κύρια κατοικία του και τα παιδιά που σπουδάζουν σε άλλη πόλη, κάθε είδους ασφάλιστρα και η αγορά φωτοβολταϊκών συστημάτων.

Επίσης, στην ίδια κατηγορία ανήκουν (όπως και πέρυσι) οι αποδείξεις για ηλεκτρικό ρεύμα και ύδρευση.

Στις αποδείξεις που πρέπει να μαζεύουν από φέτος οι μισθωτοί και οι συνταξιούχοι προστέθηκαν και αυτές που αφορούν δαπάνες για διδάκτρα φροντιστηρίων και ιδιαίτερων μαθημάτων. Προστέθηκαν επίσης και οι αποδείξεις για δαπάνες αγοράς αγα-



θών ή λήψης υπηρεσιών που πραγματοποιούνται σε άλλες χώρες-μέλη της Ευρωπαϊκής Ένωσης.

Ειδικότερα, η υποχρέωση της συλλογής αποδείξεων δαπανών συνολικής αξίας μέχρι 25% του συνολικού ετήσιου εισοδήματος εξακολουθεί να ισχύει και το 2013, αλλά μόνο για τα εισοδήματα που προέρχονται από μισθωτές υπηρεσίες (μισθούς, συντάξεις) και δεν υπερβαίνουν τις 42.000 ευρώ. Για τους πολίτες με ετήσια εισοδήματα υψηλότερα των 42.000 ευρώ, προβλέπεται η υποχρέωση συλλογής αποδείξεων συνολικής αξίας 10.500 ευρώ.

Αν το απαιτούμενο ποσό αποδείξεων δεν καλύπτεται από τον φορολογούμενο, θα επιβάλλεται πρόσθετος φόρος, ο οποίος θα υπολογίζεται με συντελεστή 22% επί του «ακάλυπτου» ποσού, δηλαδή με τον κατώτατο συντελεστή της νέας κλίμακας φόρου για τους μισθούς και τις συντάξεις.

Για παράδειγμα, μισθωτός με ετήσιο εισόδημα 30.000 ευρώ θα πρέπει να συγκεντρώσει αποδείξεις συνολικού ύψους 7.500 ευρώ. Στην περίπτωση που συλλέξει λιγότερες αποδείξεις, για παράδειγμα 5.500 ευρώ, τότε στη διαφορά που προκύπτει μεταξύ των αποδείξεων που απαιτούνται

και αυτών που συγκεντρώθηκαν δηλαδή στο ποσό των 2.000 ευρώ, θα επιβληθεί «ποινή» 22%. Θα πληρώσει έξτρα φόρο 440 ευρώ (2.000 X 22%).

Θα πρέπει να τονιστεί πως το «πέναλτι» 22% είναι πλέον πολύ υψηλότερο από τον ΦΠΑ που επιβάλλεται σε αγαθά και υπηρεσίες.

Σε κάθε προϊόν που ενσωματώνει ΦΠΑ ύψους 23%, ο φόρος αντιπροσωπεύει το 18,7% της συνολικής αξίας που αναγράφεται στην απόδειξη.

Δηλαδή, σε μια απόδειξη συνολικής αξίας 615 ευρώ συμπεριλαμβανομένου ΦΠΑ 23%, τα 115 ευρώ είναι ο ΦΠΑ και τα υπόλοιπα 500 ευρώ είναι η καθαρή αξία του αγαθού ή της υπηρεσίας.

Όμως τα 115 ευρώ του ΦΠΑ αντιστοιχούν στο 18,7% της συνολικής αξίας της απόδειξης των 615 ευρώ.

Αρα, συμφέρει τον φορολογούμενο να ζητήσει απόδειξη και να πληρώσει ΦΠΑ 23%, ο οποίος όμως αντιπροσωπεύει το 18,7% της συνολικής δαπάνης του, καθώς με την έκδοση της απόδειξης θα πληρώσει μεν φόρο 115 ευρώ, αλλά με την καταχώρηση της απόδειξης στη φορολογική του δήλωση θα γλιτώσει πρόσθετο φόρο 22% επί της συγκεκριμένης δαπάνης.

Το 22% των 615 ευρώ είναι 135,3 ευρώ.

Το κέρδος του στην περίπτωση αυτή είναι 20,3 ευρώ, ποσό που θα αυξάνεται όσο περισσότερες αγορές κάνει κάθε νοικοκυριό.

Το αποτέλεσμα είναι πως σε κάθε περίπτωση ο μισθωτός ή ο συνταξιούχος που θα λαμβάνει απόδειξη θα πληρώνει ΦΠΑ που θα αντιστοιχεί στο 18,7% της συνολικής αξίας της, αλλά θα γλιτώνει φόρο που θα αντιστοιχεί στο 22% της αξίας της.

ΟΙ 8+1 ΚΑΤΗΓΟΡΙΕΣ ΑΠΟΔΕΙΞΕΩΝ ΠΟΥ «ΜΕΤΡΟΥΝ» ΦΕΤΟΣ ΣΤΗΝ ΕΦΟΡΙΑ



3

Επισκευή και συντήρηση κατοικίας

- Υλικά οικοδομής (π.χ. χρώματα στόκος)
- Εργασίες υδραυλικού
- Εργασίες ηλεκτρολόγου
- Κλειδαράς
- Εργασίες ελαιοχρωματιστή

1

Διατροφή - ποτά

- Όλα τα τρόφιμα

ΜΗ ΑΛΚΟΟΛΟΥΧΑ ΠΟΤΑ

- Καφές
- Τσάι
- Κακάο
- Αναψυκτικά
- Μεταλλικό νερό
- Χυμοί

ΑΛΚΟΟΛΟΥΧΑ ΠΟΤΑ, ΚΑΠΝΟΣ

- Κρασιά
- Μπίρες
- Ούζο
- Ουίσκι
- Βότκα
- Τσιγάρα
- Πούρα



2

Ενδυση - Υπόδηση

- Υφάσματα
- Ρούχα
- Αξεσουάρ ένδυσης
- Παπούτσια
- Επιδιορθώσεις υποδημάτων
- Μεταποίηση ρούχων
- Καθαρισμός ενδυμάτων

4

Είδη νοικοκυριού

- Επιπλα
- Φωτιστικά
- Διακοσμητικά
- Χαλιά - μοκέτες
- Υφάσματα κουρτίνας
- Ριχτάρια
- Στρώμα
- Μαξιλάρια
- Σεντόνια
- Κουβέρτες
- Ηλεκτρικές συσκευές (ψυγεία, πλυντήρια, κουζίνες, φούρνοι, κλιματιστικά και θερμάστρες)
- Μικρές οικιακές συσκευές
- Επισκευή ηλεκτρικών συσκευών
- Πιάτα - μαχαιροπήρουνα
- Υαλικά
- Σκευή κουζίνας
- Εργαλεία
- Είδη κηπουρικής
- Εξαρτήματα (π.χ. λαμπύρες, μπαταρίες)
- Είδη καθαρισμού
- Οικιακές υπηρεσίες (οικιακή βοήθος, φύλαξη παιδιών στο σπίτι)
- Φύλαξη και καθαρισμός χαλιών

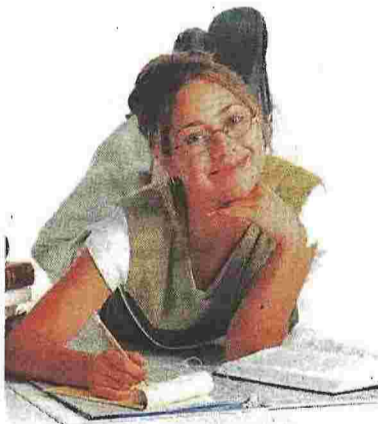




5

Μεταφορές

- Ανταλλακτικά αυτοκινήτου
- Ελαστικά
- Λιπαντικά
- Πυροσβεστήρας
- Καύσιμα.
- Σέρβις αυτοκινήτου - μοτοσικλέτας.
- Πλύσιμο αυτοκινήτου.
- Βαφή αυτοκινήτου
- Βουλκανιζατέρ
- Μίσθωση ταξί
- Μεταφορές πραγμάτων



6

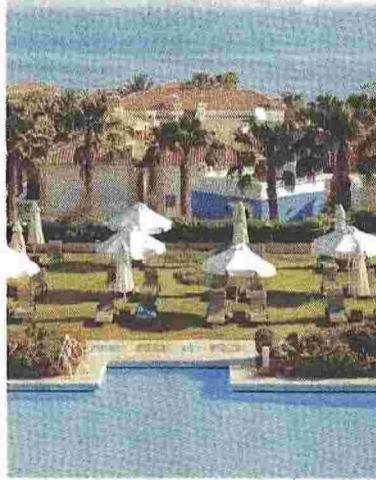
Εκπαίδευση

- Δίδακτρα νηπιαγωγείου - δημοτικού
- Δίδακτρα γυμνασίου - λυκείου
- Δίδακτρα φροντιστηρίων ξένων γλωσσών

7

Αναψυχή - Πολιτιστικές δραστηριότητες

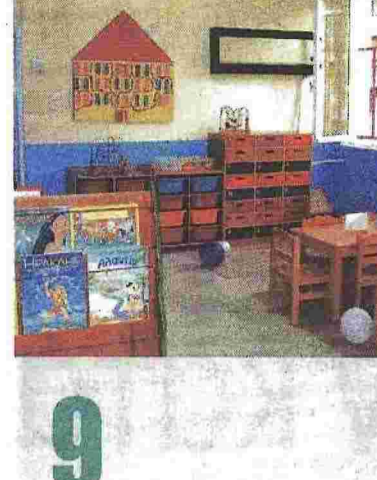
- Ράδιο CD
- Τηλεοράσεις
- Δορυφορική κεραία
- Αποκωδικοποιητής
- Συσκευή GPS
- Ψηφιακή κορνίζα
- Φωτογραφική μηχανή
- Βιντεοκάμερες
- Ηλεκτρονικοί Υπολογιστές
- Μέσα εγγραφής ήχου - εικόνας
- Επισκευές συσκευών
- Μουσικά όργανα
- Μεγάλα είδη αναψυχής (εξωλέμβια μηχανή, γουίντ - σέρφινγκ)
- Ηλεκτρονικά παιχνίδια
- Παιχνίδια (κούκλες, ποδήλατα, παζλ)
- Είδη άθλησης
- Ανθη
- Τροφές και είδη για κατοικίδια ζώα
- Κτηνιατρικές υπηρεσίες
- Εισιτήρια αθλητικών δραστηριοτήτων (ποδόσφαιρο, μπάσκετ κ.ά.)
- Γυμναστήρια
- Σχολές χορού
- Ωδεία
- Μαθήματα ποδοσφαίρου - μπάσκετ
- Μαθήματα κολύμβησης
- Λούνα παρκ
- Internet Cafe
- Κινηματογράφος
- Θέατρα
- Μουσεία
- Εκτυπώσεις φωτογραφίας
- Ενοικίαση DVD
- Βιβλία
- Εφημερίδες
- Περιοδικά
- Γραφική ύλη
- Σχολικά είδη
- Πακέτο διακοπών



8

Εστιατόρια, καφέ, ξενοδοχεία

- Εστιατόρια
- Ταβέρνες
- Ζαχαροπλαστεία
- Καφενεία
- Μπαρ
- Νυχτερινά κέντρα
- Εξοδα ξενοδοχείων



9

Διάφορα αγαθά, υπηρεσίες

- Κουρέια - κομμωτήρια
- Ηλεκτρική ξυριστική μηχανή
- Πιστολάκι μαλλιών
- Είδη ατομικής φροντίδας
- Κοσμήματα - ρολόγια
- Είδη ταξιδιού .
- Είδη καπνιστού
- Παιδικό καροτσάκι
- Παιδικό κάθισμα αυτοκινήτου
- Βρεφονηπιακοί σταθμοί
- Οίκοι ευγηρίας
- Βοήθεια ηλικιωμένων στο σπίτι
- Τραπεζικές υπηρεσίες
- Υπηρεσίες χρηματιστών
- Υπηρεσίες συμβούλων φορολογίας.
- Δικηγόροι
- Εξοδα θρησκευτικών τελετών (κηδείες)
- Υπηρεσίες μεσιτικών γραφείων
- Αγγελίες σε εφημερίδες
- Φωτοτυπίες



ΠΟΙΕΣ ΑΠΟΔΕΙΞΕΙΣ ΔΕΝ «ΜΕΤΡΟΥΝ»

Στέγαση

- Ενοίκια κατοικιών
- Υδρευση - Αποχέτευση
- Δημοτικά τέλη
- Υπηρεσίες κοινοχρήστων
- Συντήρηση ανελκυστήρα
- Κηπουρός
- Καθαρισμός πολυκατοικίας
- Απόφραξη κεντρικής αποχέτευσης
- Συντήρηση καυστήρα
- Ηλεκτρικό ρεύμα
- Υγραέριο - Φυσικό αέριο
- Πετρέλαιο θέρμανσης
- Κάρβουνα - καυσόξυλα

Υγεία

- Φάρμακα
- Φαρμακευτικά προϊόντα (π.χ. θερμομότρο, οινόπνευμα)
- Θεραπευτικές συσκευές (π.χ. ακουστικά βαρκοκίας, συσκευή μέτρ. ζαχάρου, πιεσόμετρο)
- Ιατρικές υπηρεσίες
- Οδοντιατρικές υπηρεσίες
- Φυσιοθεραπεία
- Μικροβιολογική εξέταση
- Ακτινογραφία
- Υπέρηχος
- Τεστ ΠΑΠ - Μαστογραφία
- Νοσοκομειακή περίθαλψη
- Αποκλειστική νοσοκόμα

Μεταφορές - Επικοινωνίες

- Αγορά αυτοκινήτων
- Αγορά μοτοσικλετών
- Αγορά σκαφών αναψυχής
- Τέλη κυκλοφορίας
- Διόδια
- Εισιτήρια σε τρένα, αεροπλάνα, πλοία αστικές συγκοινωνίες
- Ταχυδρομικές υπηρεσίες (δημόσιες και ιδιωτικές)
- Σταθερή τηλεφωνία
- Κινητή τηλεφωνία
- Πρόσβαση στο διαδίκτυο
- Εισφορά σε ΕΡΤ
- Συνδρομητική τηλεόραση

Άλλες υπηρεσίες

- Δίδακτρα ιδιωτικών σχολείων
- Ασφάλιση κατοικίας
- Ασφάλιση υγείας
- Ασφάλιστρα αυτοκινήτου - δικύκλων
- Άλλες ασφαλίσεις
- Φωτοβολταϊκά