

30.000 ΝΕΟΙ ΤΑ ΕΠΙΛΕΓΟΥΝ ΚΑΘΕ ΧΡΟΝΟ ΓΙΑΤΙ ΔΙΝΟΥΝ... ΚΑΡΤΑ ΕΡΓΑΣΙΑΣ

Συνωστισμός υποψηφίων



ΤΗΣ ΝΙΚΟΛΙΤΣΑΣ ΤΡΙΓΚΑ

Πάνω από 30.000 άτομα συνωστίζονται κάθε χρόνο γύρω από το λεγόμενα «παραίαιτα» τμήματα σε πανεπιστήμια και κυρίως ΤΕΙ καθώς οι νέοι πιστεύουν ότι τα πτυχία που θα λάβουν θα τους οδηγήσουν με μεγαλύτερη ευκολία στην αγορά εργασίας τόσο στην Ελλάδα όσο και στο εξωτερικό.

Είναι εντυπωσιακό το γεγονός ότι τμήματα όπως αυτά της φυσικοθεραπείας, λογοθεραπείας, μαιευτικής, νοσηλευτικής, εργοθεραπείας, Ιατρικών εργαστηρίων, Οδοντικής τεχνολογίας, Ραδιολογίας, Οπτικής-οπτομετρίας κ.ά. προσελκύουν κοντά στα 6.000-10.000 άτομα το καθένα, πράγμα που σημαίνει ότι οι απόφοιτοι του Λυκείου, που συμμετέχουν στις Πανελλαδικές Εξετάσεις πιστεύουν ότι τα παραίαιτα επαγγέλματα έχουν μέλλον και οι ίδιοι περισσότερες ευκαιρίες να βρουν δουλειά.

Είναι γεγονός ότι κυρίως στο εξωτερικό αρκετά νοσοκομειακά ιδρύματα και ιατρικά κέντρα διαφόρων χωρών ζητούν εξειδικευμένους επιστήμονες στους τομείς της Φυσικοθεραπείας, Διαιτολογίου, Εργοθεραπείας, Λογοθεραπείας κ.ά.

Φυσικοθεραπεία

Συνολικά τα τμήματα που προσφέρουν τέτοιες σπουδές είναι 30 σε πανεπιστήμια και ΤΕΙ. Οι βάσεις κυμαίνονται από περίπου 12.000 μόρια έως σχεδόν 16.000 με εξαίρεση τα τμήματα Επιστήμης Διαιτολογίας και Διατροφής του Χαροκόπειου Πανεπιστημίου και Νοσηλευτικής του Πανεπιστημίου Αθηνών τα οποία συνήθως έχουν υψηλότερες βάσεις και μεγάλη ζήτηση. Όσον αφορά τα ΤΕΙ, τα τμήματα με τη μεγαλύτερη ζήτηση είναι: Φυσικοθεραπείας, το οποίο μόνο στο ΤΕΙ της Θεσσαλονίκης επιλέχτηκε φέτος από 11.164 άτομα, στην Αθήνα από 9.989 άτομα, στη Λαμία από 8.807 άτομα και στο Αίγιο από 7.860 άτομα.

Ακολουθεί το τμήμα Διατροφής και Διαιτολογίας, το οποίο μόνο στο ΤΕΙ Θεσσαλονίκης επέλεξαν συνολικά 10.402 άτομα. Μετά έρχεται το τμήμα Εργοθεραπείας, όπου μόνο στο ΤΕΙ Αθηνών το επέλεξαν στο μηχανογραφικό τους 9.083 άτομα και το τμήμα Οπτικής και Οπτομετρίας (το επέλεξαν 8.188 άτομα μόνο στο ΤΕΙ Αθηνών). Ακολουθούν τα τμήματα Ιατρικών εργαστηρίων (7.152 άτομα στο ΤΕΙ Αθηνών), Ραδιολογίας και Ακτινολογίας (6.997 στο ΤΕΙ Αθηνών).

Το τμήμα Οπτικής και Οπτομετρίας

ΤΟ ΠΕΡΙΕΧΟΜΕΝΟ σπουδών του τμήματος Οπτικής & Οπτομετρίας καλύπτει το γνωστικό αντικείμενο της εκτέλεσης διορθωτικών συνταγών, ήτοι την τοποθέτηση και εφαρμογή οφθαλμικών φακών σε σκελετούς γυαλιών οράσεως, τη λήψη των απαραίτητων μετρήσεων για την παραγγελία και εφαρμογή των παραπάνω φακών, τη λήψη μετρήσεων, την παραγγελία, καθώς και την εφαρμογή διαφόρων τύπων φακών επαφής,

όπως και τον μετέπειτα οπτομετρικό έλεγχο της εφαρμογής της συνταγής των φακών. Ειδικότερα, ο Οπτικός και Εφαρμοστής Φακών Επαφής:

- Εφαρμόζει σύγχρονες επιστημονικές και τεχνολογικές μεθόδους, καθώς και πρακτικές στην εφαρμογή και τοποθέτηση διορθωτικών ή προστατευτικών φακών, εφαρμογή και οπτομετρική επιβεβαίωση συνταγής φακών επαφής, όπως και στη διακίνηση και εμπορία γυαλιών ηλίου και άλλων βοηθημάτων όρασης.

- Εφαρμόζει σύγχρονες εργαστηριακές τεχνικές στην ίδρυση και λειτουργία οπτικού καταστήματος, εργαστηρίου εκτέλεσης συνταγών και χώρου εφαρμογής φακών επαφής.

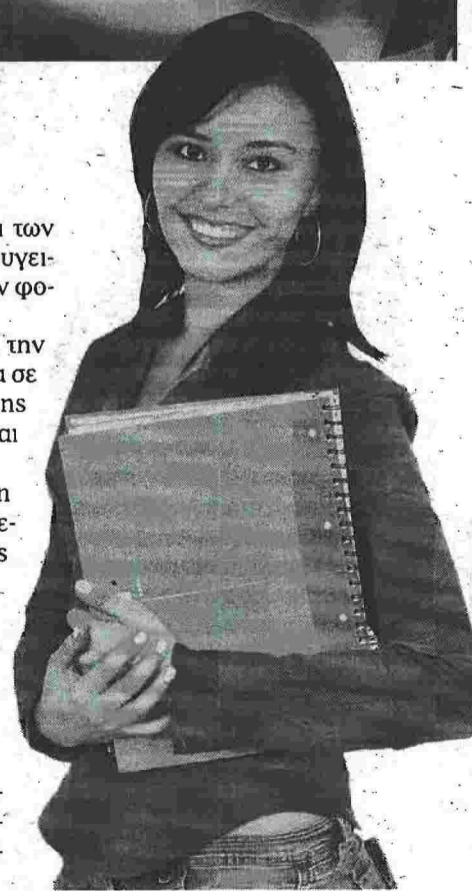
- Επιλαμβάνεται των κοινωνικών και νομικών υποχρεώσεων των ο-

πτικών επιχειρήσεων έναντι των πελατών, οφθαλμιάτρων και υγειονομικών τοπικών ή εθνικών φορέων.

- Ασχολείται με την έρευνα, την ανάπτυξη και την καινοτομία σε κάθε τομέα της Οπτικής και της εφαρμογής φακών επαφής και βοηθημάτων όρασης.

- Έχει τη γνώση για εκπόνηση σχετικών μελετών και τον σχεδιασμό προϊόντων της οπτικής βιομηχανίας.

- Κατέχει τις ικανότητες συλλογικής και ομαδικής εργασίας, τόσο στο πλαίσιο της Οπτικής και των εφαρμογών της όσο και σε άλλους κλάδους, όπως η οργάνωση και διαχείριση επιχειρήσεων εισαγωγής και διακίνησης Οπτικών Ειδών.



για τα «παραϊατρικά» τμήματα

ΤΙ ΠΡΟΣΦΕΡΟΥΝ

Οι σπουδές σε τέσσερις ειδικότητες

ΧΑΡΟΚΟΠΕΙΟ, Αιγαίο - Λήμνος και ΤΕΙ Θεσσαλονίκης, Κρήτης.

Αποστολή: Εφαρμοσμένη επιστήμη με στόχο την παραγωγή ασφαλών και ποιοτικών τροφίμων με ανώτερα θρεπτικά και οργανοληπτικά χαρακτηριστικά, τη βελτιστοποίηση των μεθόδων επεξεργασίας, συσκευασίας, συντήρησης και διανομής τροφίμων. Επίσης, μελετά την επίδραση των συστατικών των τροφίμων στην υγεία του ανθρώπου, καθώς και των κοινωνικών, οικονομικών, πολιτιστικών και ψυχολογικών παραγόντων που σχετίζονται και επηρεάζουν την πρόσληψη της τροφής από τον άνθρωπο.

Απήχηση: Αξιοποιούνται βασικές επιστήμες για ανάλυση και μελέτη των τροφίμων και της αλληλεπίδρασής τους με τον άνθρωπο σε επίπεδο χημείας, βιοχημείας, μικροβιολογίας, μηχανικής, περιβάλλοντος και οικονομικών. Το γεγονός ότι το 26% των ελληνικών επιχειρήσεων και το 24% του παραγόμενου εγχώριου προϊόντος αντιστοιχούν σε επιχειρήσεις τροφίμων και παραγόμενες απ' αυτές προϊόντα, αντικατοπτρίζει το σημαντικό μεγάλο πεδίο δράσης για την εφαρμογή της επιστήμης αυτής στον ελληνικό χώρο.

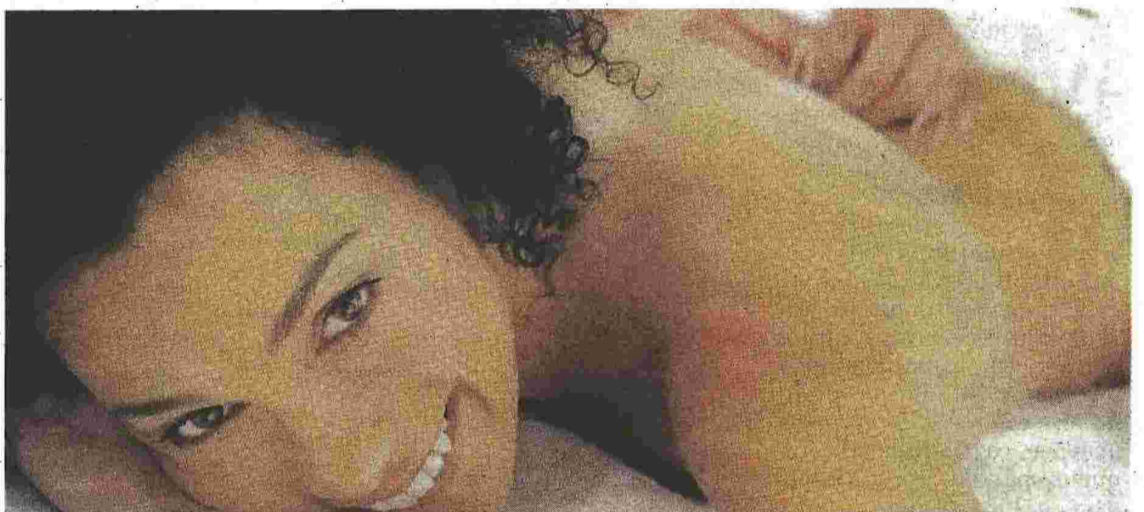
Εργοθεραπεία

Το περιεχόμενο σπουδών του Τμήματος Εργοθεραπείας καλύπτει το γνωστικό αντικείμενο της μελέτης των λειτουργικών ενασχολήσεων / έργων του ατόμου, στους τομείς της αυτοσυντήρησης, της παραγωγικότητας και του ελεύθερου χρόνου, του εντοπισμού των δυσλειτουργικών στοιχείων και της εξειδικευμένης εργοθεραπευτικής παρέμβασης με σκοπό την κατάκτηση του ανώτερου δυ-

νατού επιπέδου λειτουργικότητας και προσαρμοστικής συμπεριφοράς του ατόμου, έτσι ώστε να επιτευχθεί η επιτυχής ανάληψη των λειτουργικών ρόλων της ζωής του. Με την ολοκλήρωση των σπουδών τους οι πτυχιούχοι του Τμήματος αποκτούν τις απαραίτητες επιστημονικές γνώσεις και αναπτύσσουν τις απαιτούμενες δεξιότητες και ικανότητες ως εργοθεραπευτές ώστε να μπορούν να δραστηριοποιούνται επαγγελματικά σε όλους τους τομείς του γνωστικού αντικείμενου του Τμήματος είτε ως ελεύθεροι επαγγελματίες είτε ως υπεύθυνοι, στελέχη ή μέλη επιστημονικών ομάδων σε νοσοκομεία, οργανισμούς και υπηρεσίες της Πρωτοβάθμιας, Δευτεροβάθμιας και Τριτοβάθμιας Περίθαλψης. Ο πτυχιούχος εργοθεραπευτής, κατανοώντας τη σημασία των έργων και των δραστηριοτήτων στην καθημερινή ζωή των ανθρώπων, δουλεύει με άτομα κάθε ηλικίας που εμφανίζουν δυσλειτουργίες ή / και αναπηρίες, περιορισμούς στην εκτέλεση των έργων και των δραστηριοτήτων της καθημερινής τους ζωής, ή / και δυσκολίες στην ισότιμη κοινωνική συμμετοχή (άτομα με ψυχικές, κινητικές, νευρολογικές, αισθητηριακές και γνωστικές διαταραχές, καθώς και άτομα με κοινωνικούς περιορισμούς, όπως άτομα της Τρίτης Ηλικίας, φυλακισμένοι, άστεγοι, πρόσφυγες...).

Αισθητική - κοσμητολογία

Σκοπός του Τμήματος είναι η σωστή εκπαίδευση και η δημιουργία υψηλής ποιότητας επαγγελματιών αισθητικών, ικανών να εφαρμόσουν σωστά και αποτελεσματικά τις γνώσεις τους, προσφέροντας ασφαλή και κυρίως αποτελεσματική αισθητική. Η Αισθητική, όπως είναι γνωστό στην Ανώτατη Εκπαίδευση, α-



ΤΑ «ΠΑΡΑΪΑΤΡΙΚΑ» ΤΜΗΜΑΤΑ ΤΕΙ ΜΕ ΤΗ ΜΕΓΑΛΥΤΕΡΗ ΖΗΤΗΣΗ

ΤΜΗΜΑ	ΠΡΩΤΗ ΠΡΟΤΙΜΗΣΗ	ΣΥΝΟΛΟ ΠΡΟΤΙΜΗΣΕΩΝ
ΦΥΣΙΚΟΘΕΡΑΠΕΙΑΣ ΘΕΣ/ΝΙΚΗΣ	506	11.164
ΦΥΣΙΚΟΘΕΡΑΠΕΙΑΣ ΑΘΗΝΑΣ	708	9.989
ΦΥΣΙΚΟΘΕΡΑΠΕΙΑΣ ΣΤ. ΕΛΛΑΔΑΣ	72	8.073
ΦΥΣΙΚΟΘΕΡΑΠΕΙΑΣ ΔΥΤ. ΕΛΛΑΔΑΣ	142	7.860
ΔΙΑΤΡΟΦΗΣ - ΔΙΑΙΤΟΛΟΓΙΑΣ ΘΕΣ/ΝΙΚΗΣ	150	10.402
ΛΟΓΟΘΕΡΑΠΕΙΑΣ ΗΠΕΙΡΟΥ	255	10.265
ΕΡΓΟΘΕΡΑΠΕΙΑΣ ΑΘΗΝΑΣ	304	9.083
ΟΠΤΙΚΗΣ - ΟΠΤΟΜΕΤΡΙΑΣ ΑΘΗΝΑΣ	66	8.188
ΙΑΤΡΙΚΩΝ ΕΡΓΑΣΤΗΡΙΩΝ	102	7.152
ΑΙΣΘΗΤΙΚΗΣ ΑΘΗΝΑΣ	296	6.651
ΑΙΣΘΗΤΙΚΗΣ ΘΕΣ/ΝΙΚΗΣ	286	7.431
ΔΗΜΟΣΙΑΣ ΥΓΕΙΑΣ ΑΘΗΝΑΣ	68	6.181
ΡΑΔΙΟΛΟΓΙΑΣ - ΑΚΤΙΝΟΛΟΓΙΑΣ ΑΘΗΝΑΣ	86	6.997
ΟΔΟΝΤΙΚΗΣ - ΑΚΤΙΝΟΛΟΓΙΑΣ	114	6.997
ΝΟΣΗΛΕΥΤΙΚΗ ΚΡΗΤΗΣ	76	6.709
ΜΑΙΕΥΤΙΚΗ ΑΘΗΝΑΣ	321	6.347

σχολεύεται με την πρόληψη και αντιμετώπιση των δερματολογικών και ενδοκρινολογικών προβλημάτων (μετά τη θεραπευτική αντιμετώπιση της αντίστοιχης ιατρικής ειδικότητας) και ενισχύει την ψυχική ισορροπία του ατόμου.

Λογοθεραπεία

Λογοθεραπεία (ΤΕΙ Πάτρας, Ηλείου - Γιάννενα, Καλαμάτας)
 Το περιεχόμενο των σπουδών είναι προσανατολισμένο στην παροχή

εκπαίδευσης σε θέματα παθολογίας λόγου, ομιλίας και φωνής με ένα σύγχρονο πρόγραμμα υποδομής στη γλωσσολογία, ιατρική και ψυχολογία, τις νέες τεχνολογίες και πρακτική άσκηση. Οι λογοθεραπευτές πτυχιούχοι του Τμήματος απασχολούνται επαγγελματικά στους ακόλουθους τομείς:

■ Αξιολόγηση της ανθρώπινης Επικοινωνίας-Φωνής, Ομιλίας, Λόγου (προφορικού, γραπτού) και πρόληψη, διαγνωστική αξιολόγηση και

θεραπεία των διαταραχών που συνδέονται με αυτήν, καθώς και των διαταραχών που σχετίζονται με τις καταπονητικές κινήσεις του στοματοφάρυγγα.

■ Επιστημονική έρευνα στο εν λόγω γνωστικό αντικείμενο.

■ Άσκηση κάθε άλλης επαγγελματικής και επιστημονικής δραστηριότητας που εμπίπτει στο αντικείμενο του κλάδου της Λογοθεραπείας σύμφωνα με την εξέλιξη της επιστήμης και της τεχνολογίας.