

# WEBINAR

## Θέμα Αναγκαιότητα εμβολιασμού και δεδομένα ασφάλειας αποτελεσματικότητας των επερχόμενων εμβολίων έναντι SARS-CoV2

Η Ιατρική Εταιρεία Δυτικής Ελλάδος και Πελοποννήσου (Ι.Ε.Δ.Ε.Π) πραγματοποιεί εξ' αποστάσεως ενημερωτική ημερίδα (webinar) υπό την αιγίδα της Περιφέρειας Δυτικής Ελλάδας για όλους τους επαγγελματίες υγείας με ομιλητή τον Λοιμωξιολόγο Επίκουρο Καθηγητή Παθολογίας κ. Στέλιο Ασημακόπουλο.

Την εκδήλωση θα προλογίσει ο Αντιπεριφερειάρχης Υγείας κ.Χαράλαμπος Μπονάνος ενώ τη συζήτηση θα συντονίσουν ο Αντιπεριφερειάρχης Υγείας κ.Χαράλαμπος Μπονάνος, ο Αντιπρύτανης και Καθηγητής Παθολογίας -Λοιμώξεων του Πανεπιστημίου Πατρών κ.Μάρκος Μαραγκός και ο Πρόεδρος της ΙΕΔΕΠ κ.Περικλής Δουζδαμπάνης.

Η εκδήλωση θα πραγματοποιηθεί μέσω ηλεκτρονικής πλατφόρμας

ΠΕΜΠΤΗ 17/12/2020

ΩΡΑ

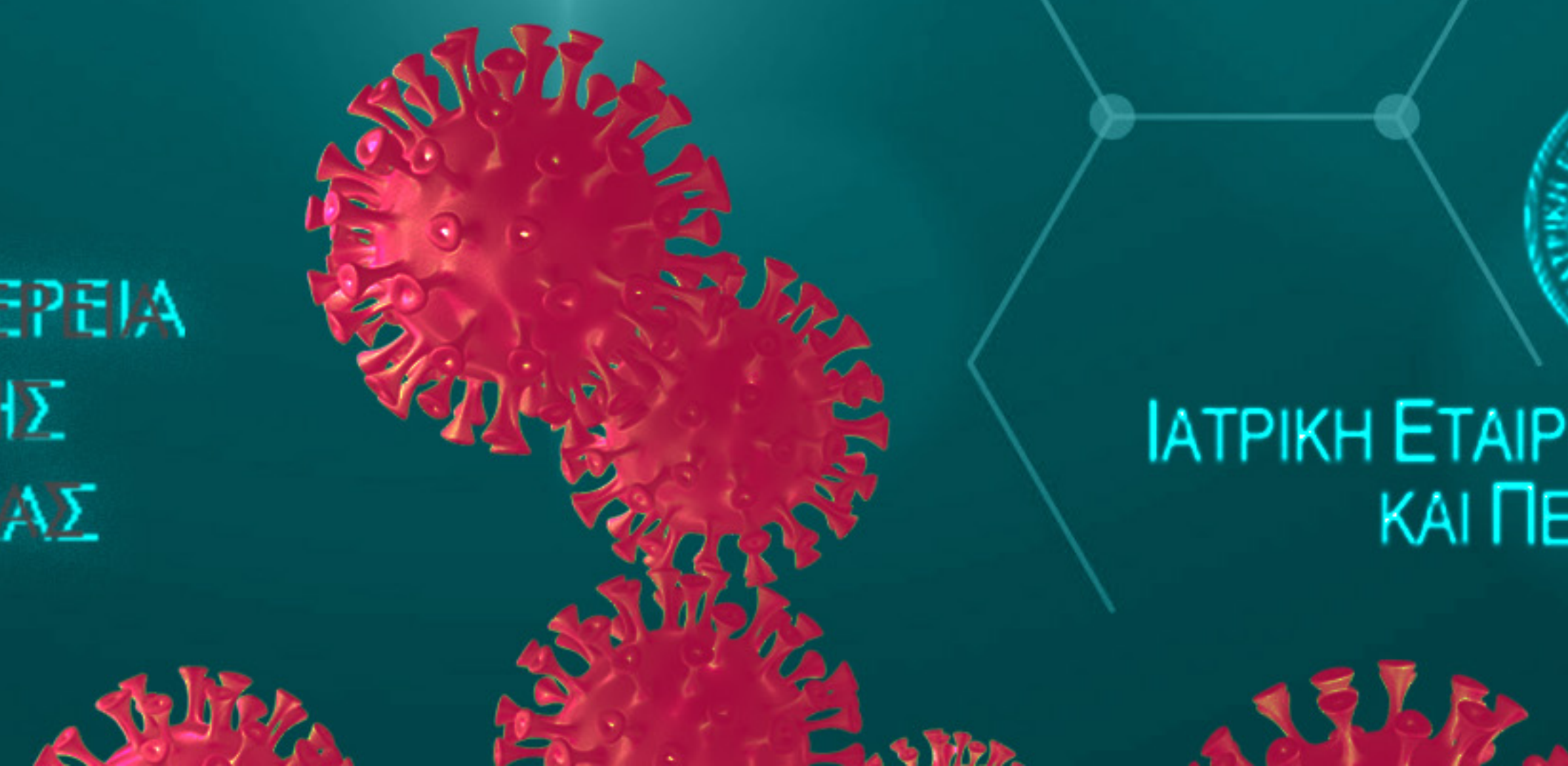
18.00



ΠΕΡΙΦΕΡΕΙΑ  
ΔΥΤΙΚΗΣ  
ΕΛΛΑΔΑΣ



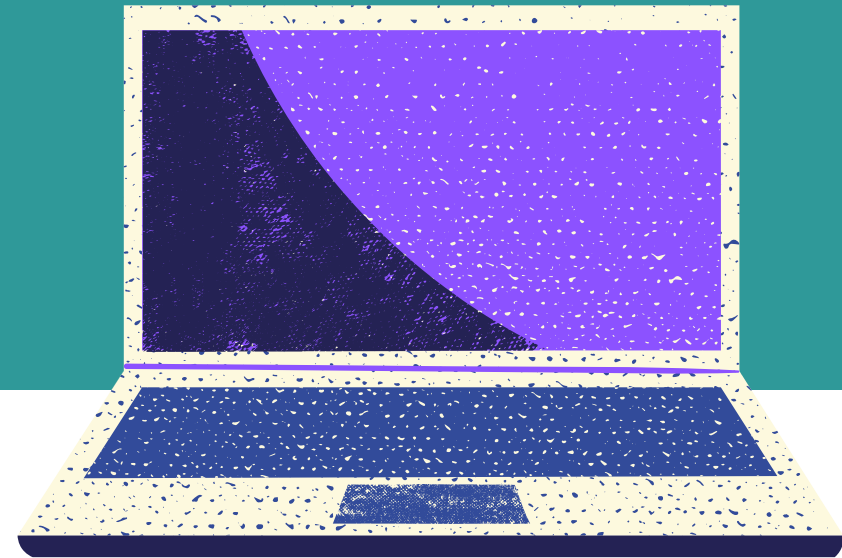
ΙΑΤΡΙΚΗ ΕΤΑΙΡΕΙΑ ΔΥΤΙΚΗΣ ΕΛΛΑΔΟΣ  
ΚΑΙ ΠΕΛΟΠΟΝΝΗΣΟΥ



# ΟΔΗΓΙΕΣ συμμετεχόντων

Σας καλωσορίζουμε σε μια νέα διαδικτυακή εμπειρία και σας παροτρύνουμε να ακολουθήσετε τις παρακάτω οδηγίες και συμβουλές για τη συμμετοχή σας.

 **17/12/2020 @ 17:45**  
**Webinar**





Connect via **zoom**

## Join Zoom Meeting



Ακολουθώντας  
τον σύνδεσμο  
παρακάτω

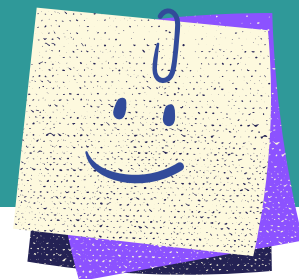


ή εισάγοντας τους  
παρακάτω κωδικούς  
στο Zoom

[Click here](#)

**Meeting ID: 856 6455 1609**  
**Passcode: IEKVERGI**

# Χρήσιμες οδηγίες



## σύνδεση- internet

- Εξασφαλίστε ότι έχετε **καλή σύνδεση Internet**. Βεβαιωθείτε ότι κατά τη διάρκεια του συνεδρίου, **δεν πραγματοποιούνται τυχόν άλλες εργασίες που επιβραδύνουν τη σύνδεσή σας** στο διαδίκτυο (π.χ. upload/download αρχείων ή υπάρχουν συνδεδεμένοι πολλοί χρήστες).
- Βεβαιωθείτε ότι η συσκευή που χρησιμοποιείτε έχει **αρκετή μπαταρία**.
- **Κάνετε έλεγχο ήχου και εικόνας** μέσω της εφαρμογής **πριν την έναρξη της εκδήλωσης**.

## εικόνα - κάδρο

- Η **web cam** θα πρέπει να είναι τοποθετημένη **σε σταθερό σημείο**.
- Η **θέση της κάμερας** σας θα πρέπει να είναι **στην ευθεία του προσώπου**.
- Το **κάδρο** θα πρέπει να είναι μεσαίο, δηλαδή από το **ύψος του στήθους και μέχρι όλο το κεφάλι**. Θα πρέπει να είστε στο **κέντρο του κάδρου** και όχι σε κάποια άκρη. Προσέχουμε να μην υπάρχει μεγάλος “αέρας” χώρου επάνω από το κεφάλι.
- Το **ύψος της κάμερας** να είναι **στο ύψος των ματιών** ώστε να μην υπάρχει κλίση του κεφαλιού προς τα επάνω ή προς τα κάτω.
- **Να μην υπάρχει δυνατή φωτιστική πηγή** (παράθυρο, φώτα κτλ) **πίσω από το άτομο**. Είναι επιθυμητή η χρήση ενός φωτιστικού (π.χ. επιτραπέζια λάμπα γραφείου) που να φωτίζει χωρίς έντονες σκιάσεις το πρόσωπο.

- Επιλέγουμε ένα **generic περιβάλλον** και **αποφεύγουμε τα έντονα στοιχεία διακόσμησης** (πίνακες, γλυπτά, έντονα χρωματικά αντικείμενα κτλ)

## **σύνδεση με κινητό \*δε συστήνεται\***

- Στην περίπτωση που **χρησιμοποιείτε το κινητό σας τηλέφωνο (δε συστήνεται)**
  - κάνετε φραγή εισερχομένων κλήσεων.
  - αποφύγετε τη χρήση εφαρμογών οι οποίες θα διακόψουν τη σύνδεση σας στην πλατφόρμα.
  - τοποθετείστε το κινητό σας σε σταθερή τοποθεσία.
  - χρησιμοποιείτε ακουστικά για καλύτερη ποιότητα ήχου.
- Αν χρειάζεστε **βοήθεια** για να συνδεθείτε ή να ελέγξετε τη σύνδεση σας, επικοινωνήστε μαζί μας στο **+30 2611801080**